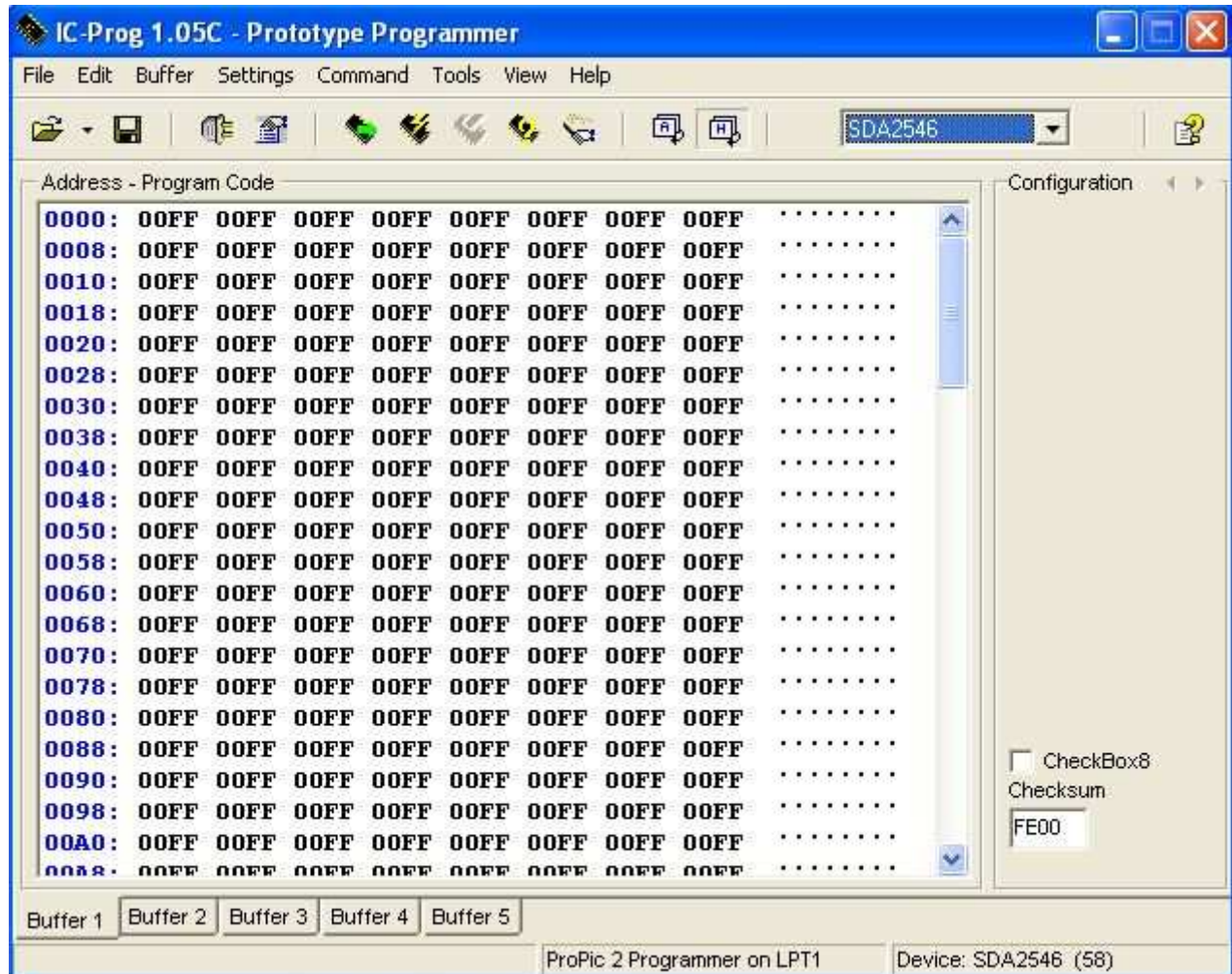


Az IC-prog beállítása

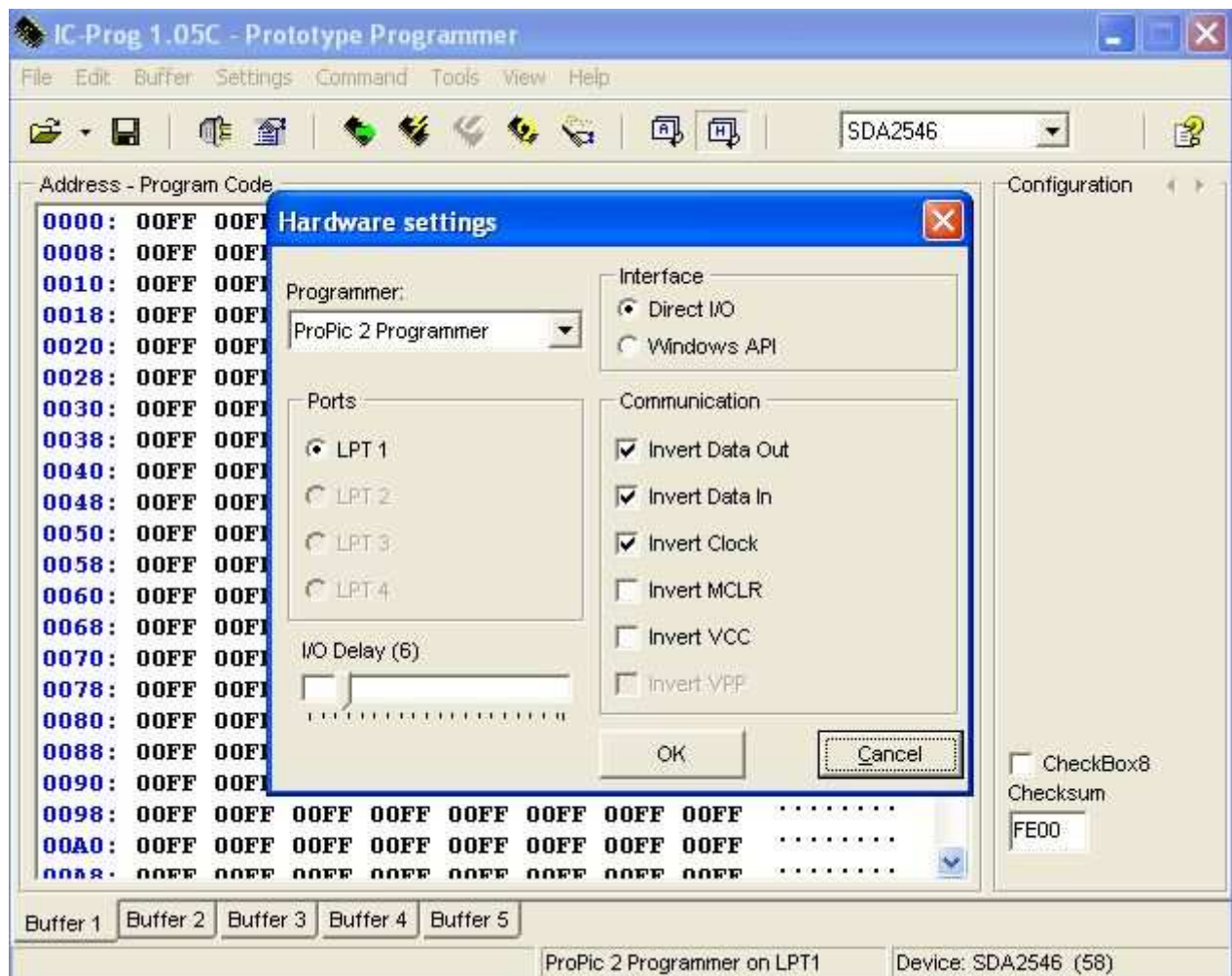
Miután le töltöttük a programot, illetve ha szükséges az XP-s drivert, neki is láthatunk a munkának!

Először is csinálnunk kell egy ic_prog nevű mappát, mivel ide kell kitömöríteni a fájlokat. Ezután indítsuk el a programot!



Menjünk a Settings/Hardwer menüpont alá, itt pedig az ábra szerint állítsuk be a programot!





Még van egy beállítási pont a Settings/Options menü pont alatt, itt is a kép alapján állítsuk be a progit!



Persze csak akkor kell a pipa, ha a felsorolt op-rendszerek közül valamelyik egyezik a sajátunkkal!!!

